

A nighttime photograph of a city skyline with a multi-lane highway in the foreground. The highway shows long-exposure light trails from cars, with yellow and white trails on the left side and blue and white trails on the right side. The city lights are visible in the background, creating a bokeh effect.

# A CONTRIBUIÇÃO ECONÓMICA DO SECTOR PETROLÍFERO PORTUGUÊS

# Apetro

Energia em evolução

SETEMBRO 2020



## Mensagem do Secretário-Geral



**António Comprido**  
Secretário-Geral  
da Apetro

A Apetro, com 14 associadas, representa um importante setor da economia, que procura responder a dois desafios vitais para a sociedade: garantir diariamente o abastecimento da energia indispensável a vários setores de atividade e às necessidades básicas das populações, e contribuir decisivamente para a descarbonização da economia, em linha com os objetivos nacionais e da União Europeia.

E não há compromissos possíveis com qualquer deles, sob pena de causar uma perturbação irreparável no funcionamento da economia ou de comprometer irremediavelmente o futuro que todos queremos construir. Por isso, a Apetro vem adotando desde há vários anos, uma nova postura que se pode sintetizar na assinatura que acompanha todas as nossas comunicações “energia em evolução”.

Esta brochura que agora publicamos, pretende de uma forma simples e sintética, dar a conhecer essas duas vertentes. Por um lado, divulgando alguns dados quantitativos que permitem perceber a sua importância no quadro atual do setor energético em Portugal e, por outro, apresentando os grandes desígnios de um setor totalmente descarbonizado até 2050.

Confiamos nas nossas capacidades e resiliência que ao longo de muitas décadas têm sido postas à prova, para superar este duplo desafio. A qualificação dos nossos quadros, as soluções tecnológicas de que dispomos e continuamos a desenvolver, a importância dos nossos ativos, e a interligação com muitos outros setores de atividade, dão-nos a garantia de continuarmos a ser um parceiro ativo, fiável e imprescindível, para alcançar os objetivos de garantia do abastecimento e de descarbonização que enfrentamos.

É com esse espírito, e cientes da importância da contribuição de todas as partes interessadas e forças ativas da nossa sociedade, que continuaremos a garantir o presente e a preparar o futuro.

# Sector de "Refinação e comercialização" em Portugal

O setor, engloba um grande número de operadores, envolvidos na refinação, armazenagem, distribuição e comercialização de um alargado leque de produtos essenciais à sociedade, como os combustíveis, rodoviários, de aviação, de marinha, de aquecimento, o GPL, os lubrificantes, os betumes e asfaltos, e as matérias primas para a Indústria petroquímica.

Através das refinarias e biorefinarias, dos terminais, dos parques de armazenagem, dos oleodutos, dos postos de abastecimento, e de uma vasta rede de revenda, o setor garante o fornecimento dos produtos imprescindíveis aos transportes de pessoas e bens, à indústria, e ao conforto dos cidadãos.



**3**  
**Terminais**  
Fonte: Apetro



**2**  
**Refinarias**  
Fonte: Apetro



**11**  
**Biorefinarias**  
Fonte: APPB | 2020



**2**  
**Oleoduto Aeroporto Sá Carneiro (Km)**  
Fonte: Apetro



**147**  
**Oleoduto CLC (Km)**  
Fonte: CLC



**11**  
**Armazenagem e distribuição**  
Fonte: Apetro



**3145**  
**Posto de Abastecimento em Portugal**  
Fonte: ENSE | 2020



**77**  
**Posto de Abastecimento com carregamento elétrico**  
Fonte: Associadas Apetro | 2019



**396**  
**Posto de Abastecimento com AutoGás**  
Fonte: DGEG | 2020



**16**  
**Posto de Abastecimento com GNV**  
Fonte: APVGN 2019

## Principais produtos fornecidos

Fonte: Apetro



**Gasóleo**



**Gasolinas**



**JET**



**Combustível para a marinha**



**Gasóleo de aquecimento**



**GPL**



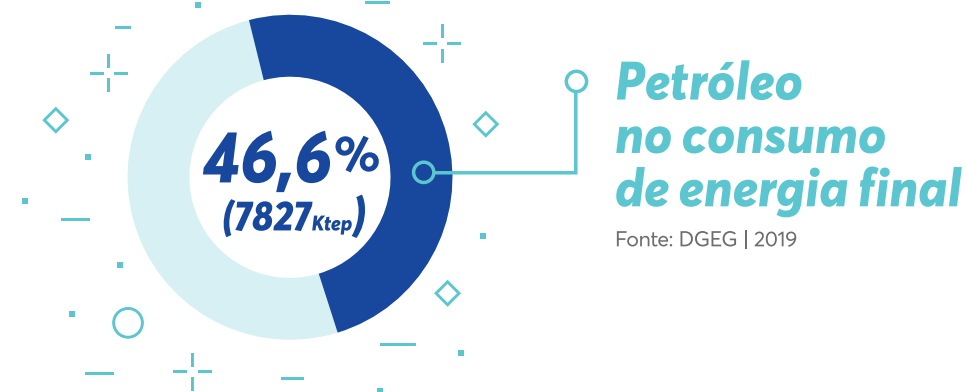
**Betumes e lubrificantes**



**Produtos para a petroquímica**



**Biocombustíveis**





### Transporte aéreo

**1,6 milhões t**  
consumo  
Fonte: DGEG | 2019

**56,3 milhões**  
passageiros transportados nos aeroportos nacionais  
Fonte: INE | 2018

**188 mil t**  
quantidade de mercadorias movimentadas  
Fonte: INE | 2018



### Transporte ferroviário

**15,0 milhões**  
litros de gasóleo consumo  
Fonte: INE | 2018

**375,9 milhões**  
passageiros transportados  
Fonte: INE | 2017

**10,6 milhões t**  
quantidade de mercadorias movimentadas  
Fonte: INE | 2018 provisório



### Transporte marítimo

**1,2 milhões t**  
consumo  
Fonte: DGEG | 2019

**23,9 milhões**  
passageiros transportados  
Fonte: INE | 2017

**90,4 milhões t**  
quantidade de mercadorias movimentadas  
Fonte: INE | 2018 provisório



### Transporte rodoviário

**5,8 milhões t**  
consumo  
Fonte: DGEG | 2019

**514,8 milhões**  
passageiros transportados em transporte público rodoviário  
Fonte: INE | 2017

**158 milhões t**  
quantidade de mercadorias movimentadas em veículos rodoviários pesados  
Fonte: INE | 2018 provisório

**35,4 mil t**  
consumo GPL Auto  
Fonte: DGEG | 2019

**4,7 milhões t**  
consumo gasóleo rodoviário  
Fonte: DGEG | 2019

**1,1 milhões t**  
consumo gasolinas  
Fonte: DGEG | 2019

**316,4 mil t**  
consumo biocombustíveis  
Fonte: DGEG | 2019

## Petroquímica

**75,6 ktep**  
Consumo  
Fonte: DGEG | 2019

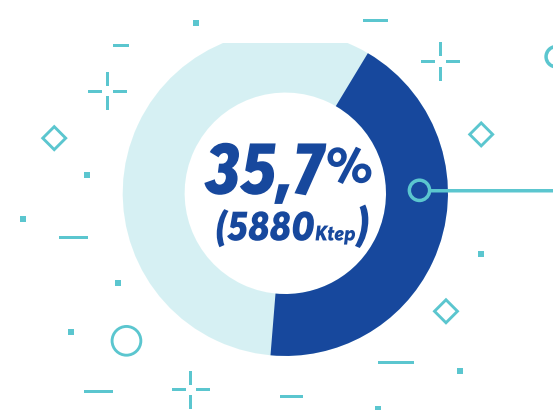
## Utilização doméstica

**84,2 mil t**  
Consumo gasóleo colorido e mercado destinado a aquecimento  
Fonte: DGEG | 2019

**364 mil t**  
Consumo GPL embalado para utilização doméstica  
Fonte: LGE | 2019

**1248,8 kWh**  
Consumo doméstico de energia elétrica por habitante  
Fonte: INE | 2018

**1896,4 kWh**  
Consumo de combustível automóvel por habitante  
Fonte: INE | 2017 provisório



### Peso dos transportes no Consumo Final de energia

Deste valor **95%** são transportes rodoviários.

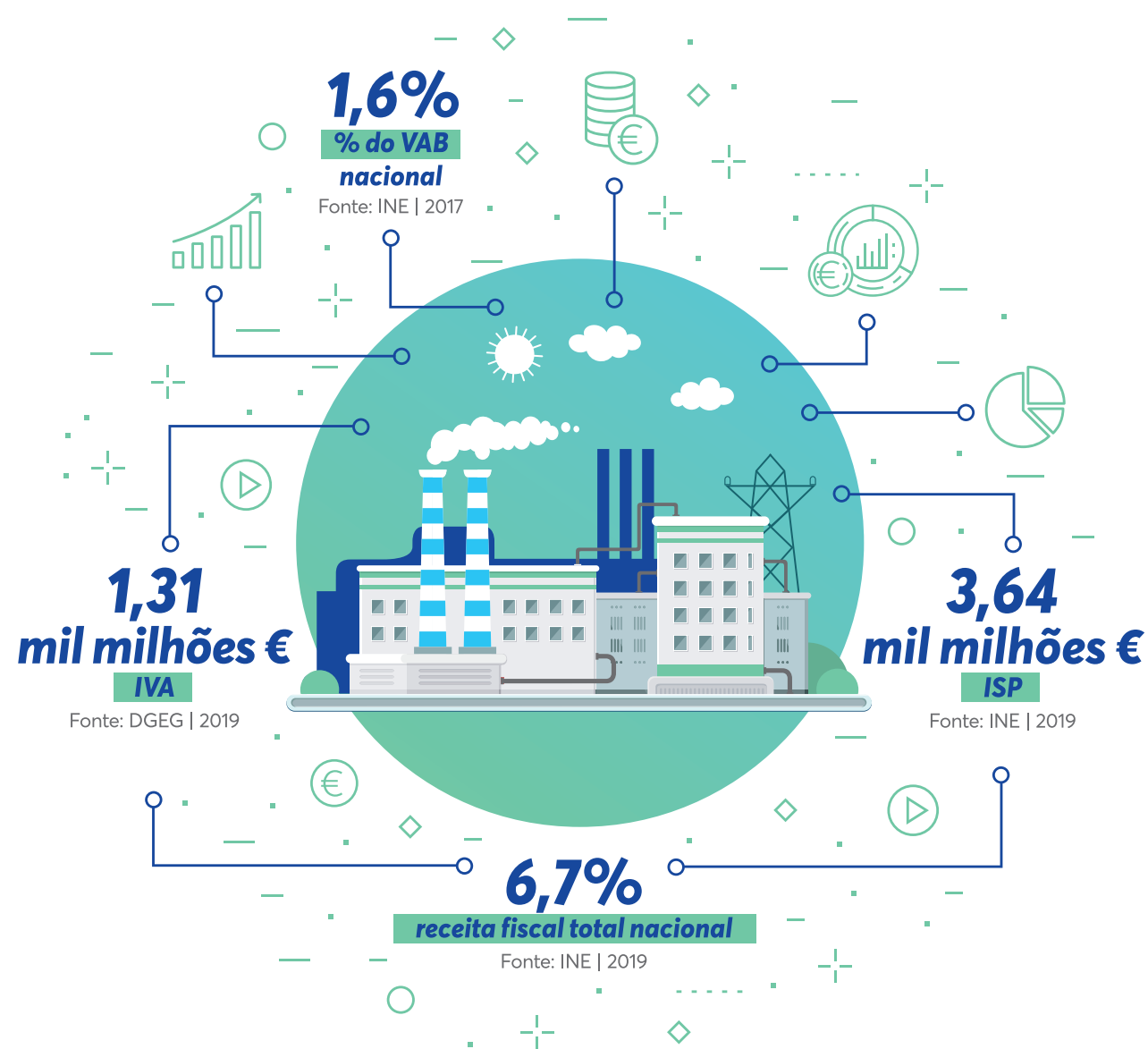
Fonte: Publicação "Energia em Números 2020" | 2018



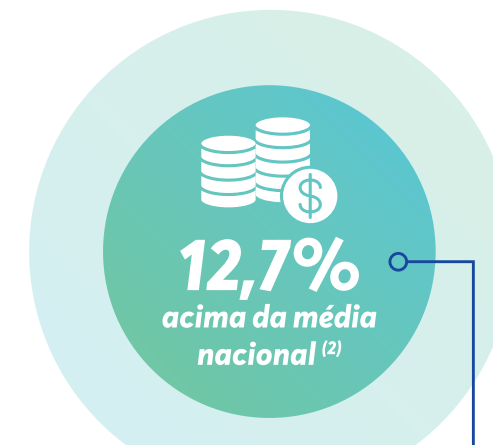
# O impacto económico do sector de "Refinação e Comercialização" em Portugal

O setor contribui anualmente, de forma sustentada e significativa, para a economia nacional, tanto em termos do PIB que gera, como da manutenção de postos de trabalho diretos, indiretos e induzidos, sendo o emprego do setor dos mais qualificados e com um salário médio superior à média nacional. Para além disso, trata-se de um setor fortemente exportador, e com um peso importantíssimo na receita do Estado.

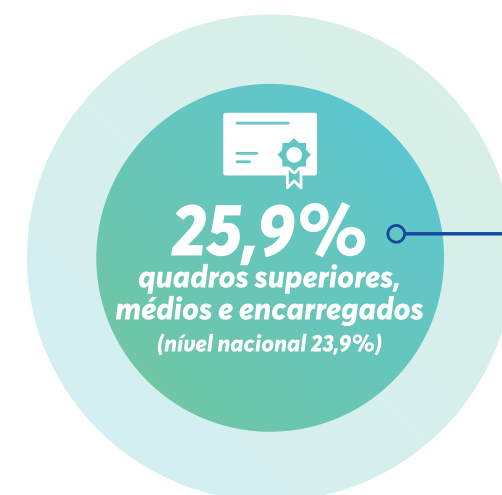
Também de realçar, no quadro da sustentabilidade empresarial, as ações e projetos de responsabilidade social, o conjunto de certificações que de forma transversal os agentes da indústria possuem, e o conjunto de boas práticas que transferem valor para a sociedade, qualificando o ambiente empresarial nacional e a qualidade de vida da comunidade.



N.º trabalhadores no setor<sup>(1)</sup>



Ordenados do sector

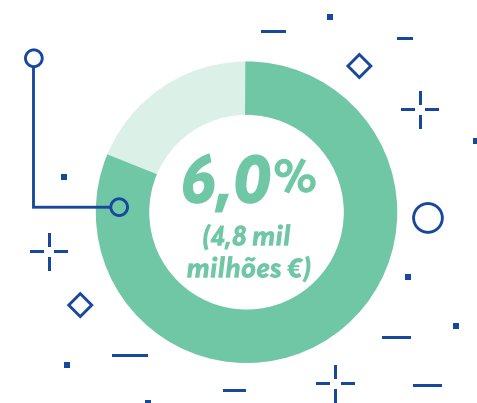


Grau de ensino dos trabalhadores da indústria<sup>(1)</sup>



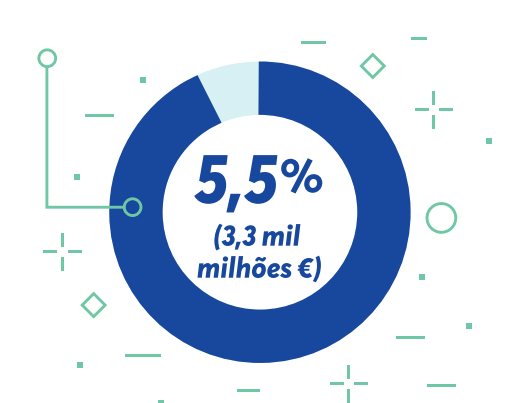
## Peso da Importação de petróleo bruto nas Importações nacionais (€)

Fonte: INE e DGEG 2019



## Peso das Exportações de produtos petrolíferos refinados nas Exportações nacionais (€)

Fonte: INE 2019



<sup>(1)</sup> Fonte: AUDAX & ISCTE | Contributo da Indústria Petrolífera para a Economia Portuguesa. | Ano: 2014

<sup>(2)</sup> Fonte: AUDAX & ISCTE | Contributo da Indústria Petrolífera para a Economia Portuguesa. | Ano: 2012

# o Futuro:

## Combustíveis Líquidos de Baixo Carbono (CLBC)

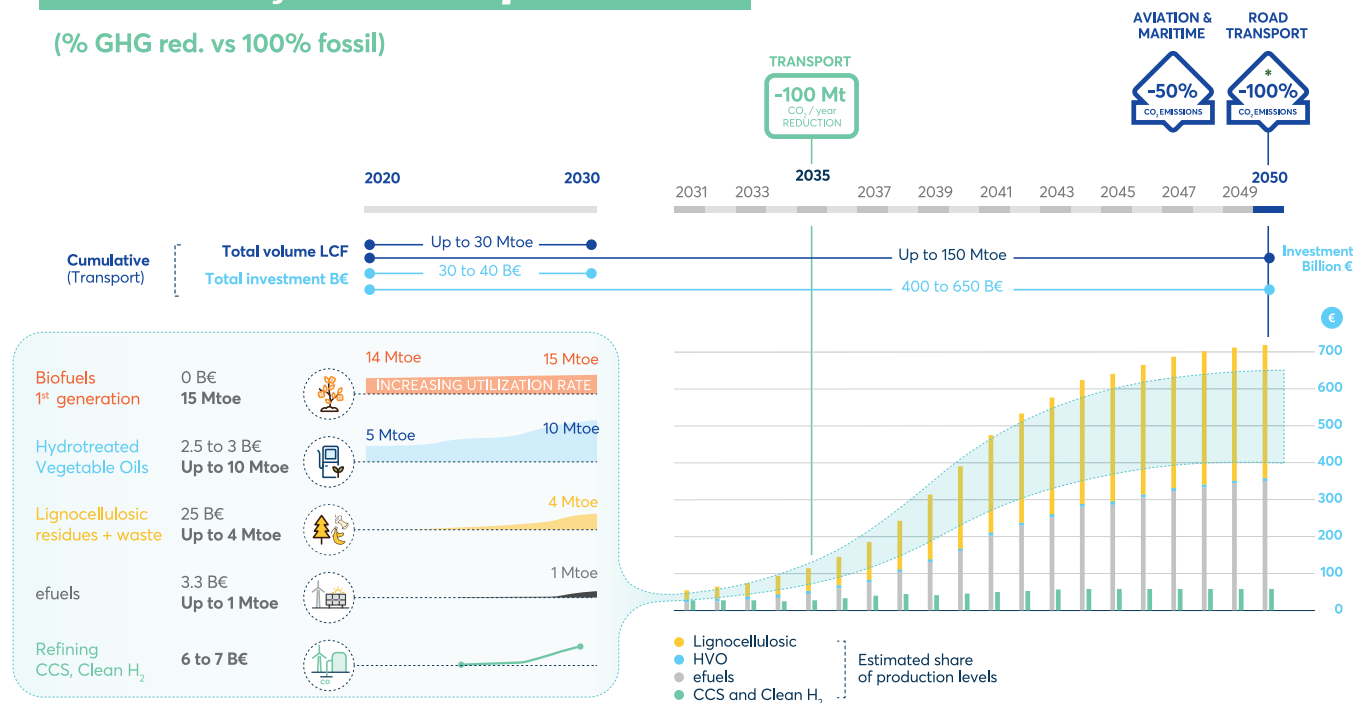
### Uma via possível para alcançar a neutralidade climática da Europa até 2050

Uma combinação de tecnologias cruciais para fornecer à Europa, em larga escala, CLBC para o transporte rodoviário, marítimo e aéreo, que incluem, biocombustíveis da primeira geração sustentáveis, biocombustíveis avançados, biomass-to-liquid, hidrogenação de óleos vegetais/desperdícios e resíduos, e e-combustíveis, para substituir o CO2 fóssil por CO2 biogénico ou reciclado, bem como a aplicação de CCS e de hidrogénio verde em refinarias, para reduzir a pegada de carbono na fabricação de combustíveis.

- 1 Investimento** estimado entre 400 e 650 mil milhões € (€ 30 - 40 mil milhões € nos próximos dez anos)
- 2 Redução** de 100 Mt CO<sub>2</sub> / ano nos transportes até 2035
- 3** Até 2050, **150 Mt de CLBC** reduziria 425 Mt CO<sub>2</sub> / ano, isto é, 90% das emissões do transporte rodoviário e 50% do transporte aéreo e marítimo.

### Cenário Potencial da Indústria de Refinação da EU para 2050

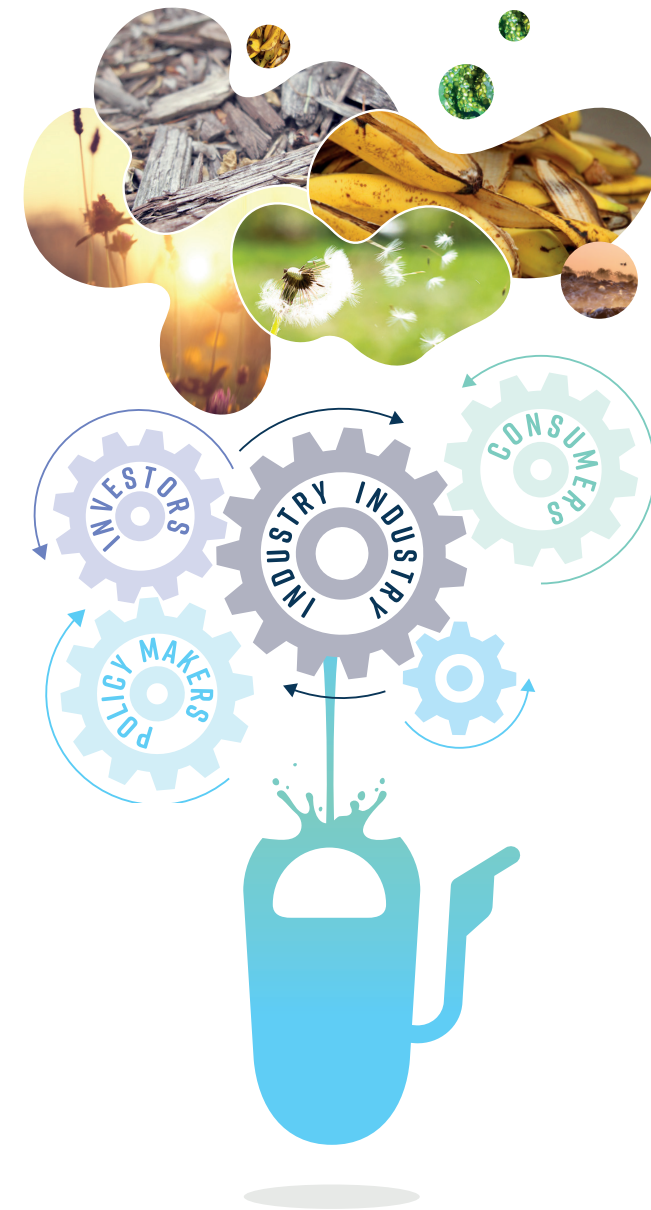
(% GHG red. vs 100% fóssil)



\* Installed CCS plants capturing emissions from renewable fuels processes would add negative emissions, which will allow to reach -net zero emissions.

# Clean fuels for all

INDÚSTRIA DE REFINAÇÃO DA UE PROPÕE UMA VIA POSSÍVEL PARA ALCANÇAR A NEUTRALIDADE CLIMÁTICA ATÉ 2050



2<sup>nd</sup> Generation biofuels, Advanced biofuels (such as algae), Waste, Solar, Wind



---

Av. Engº Duarte Pacheco  
Amoreiras  
Torre 2, 6º piso, Sala 1  
1070-102 Lisboa

**Telefone**

(+351) 213 844 065

**E-mail**

[apetro@apetro.pt](mailto:apetro@apetro.pt)

**[apetro.pt](http://apetro.pt)**